

PLANTA	SUPERFICIE CONSTRUIDA
P8	325.96 m ²
P01	598.16 m ²
P02	598.25 m ²
P03	598.24 m ²
P04	582.55 m ²
P05	55.79 m ²
	2758.96 m ²

P02			
ASEO ALUMINOS		15.87 m	
ASEO ALUMINOS		15.98 m	
ASEO ALUMINOS		4.02 m	
ASEO PROF.		4.13 m	
AULA DE DESDORBLE		30.08 m	
AULA DE MUSICA Y VIDEO		79.92 m	
AULA POLIVALENTE		59.17 m	
AULA POLIVALENTE		60.05 m	
AULA POLIVALENTE		60.63 m	
AULA POLIVALENTE		60.42 m	
C. LIMP.		2.74 m	
ESCALERA 01		33.11 m	
ESCALERA 02		30.59 m	
PASELO		82.11 m	
		539.96 m	

PO4		
ALMACEN		9,95 m
ASEO ALUMINOS		15,83 m
ASEO ALUMINOS		15,87 m
ASEO ALUMINOS		4,02 m
ASEO PROF.		4,13 m
ALLA TALLER TECNOLOGIAS		96,06 m
LIMP		2,14 m
DEP. DIDACTICO		23,06 m
DEP. DIDACTICO		17,38 m
DEP. DIDACTICO		23,14 m
ESCALERA 01		32,65 m
ESCALERA 02		27,01 m
LABORATORIOS		91,12 m
LABILO		80,45 m
RACK		3,00 m
SALA PROFESORES		57,91 m
TUTORIAS		30,15 m
		537,61 m

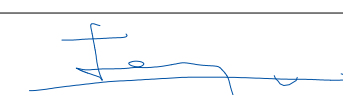
GOBIERNO DE ARAGON
Departamento de Educación,
Cultura y Deporte
Gerencia de Infraestructuras y Equipamiento

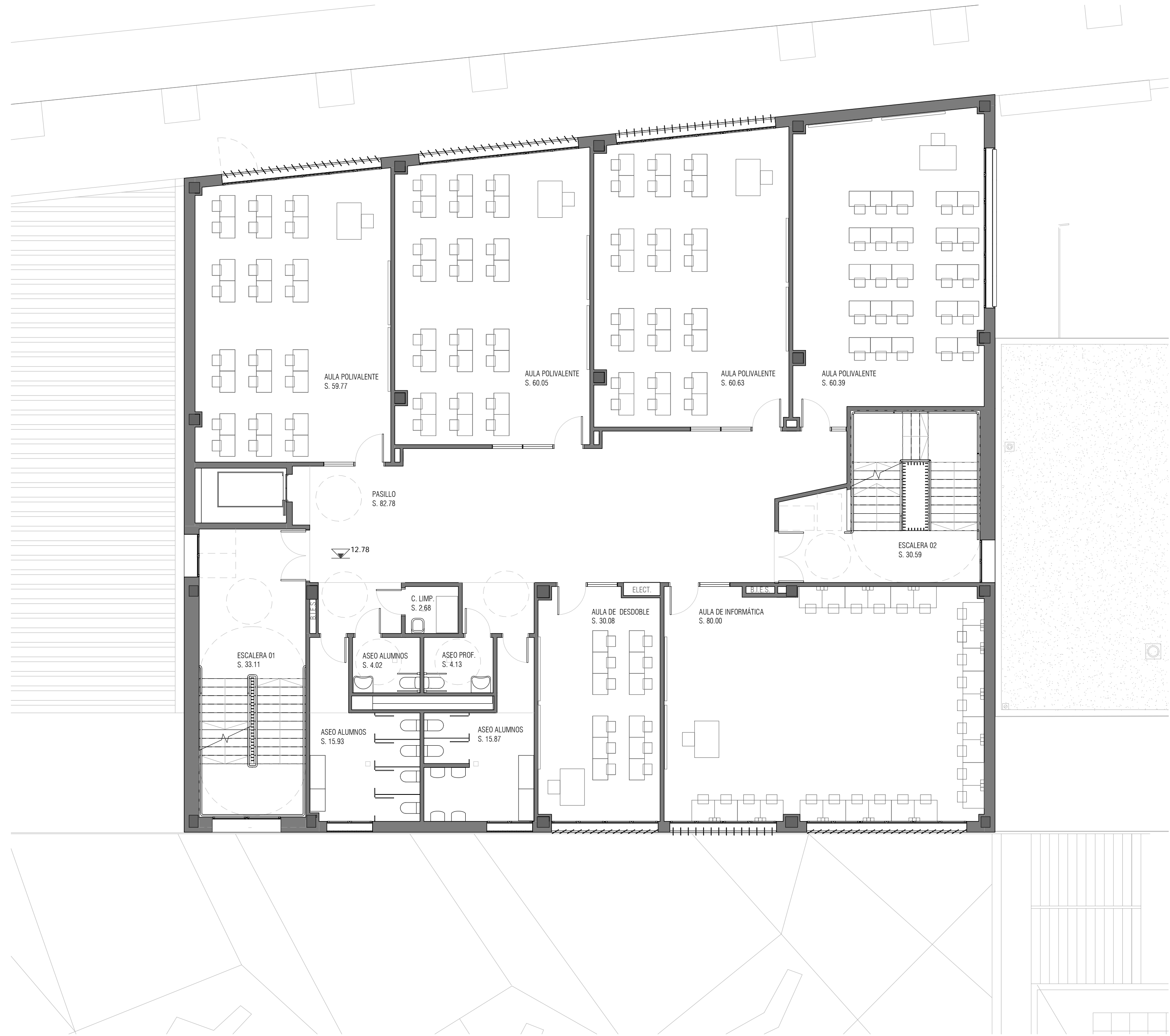
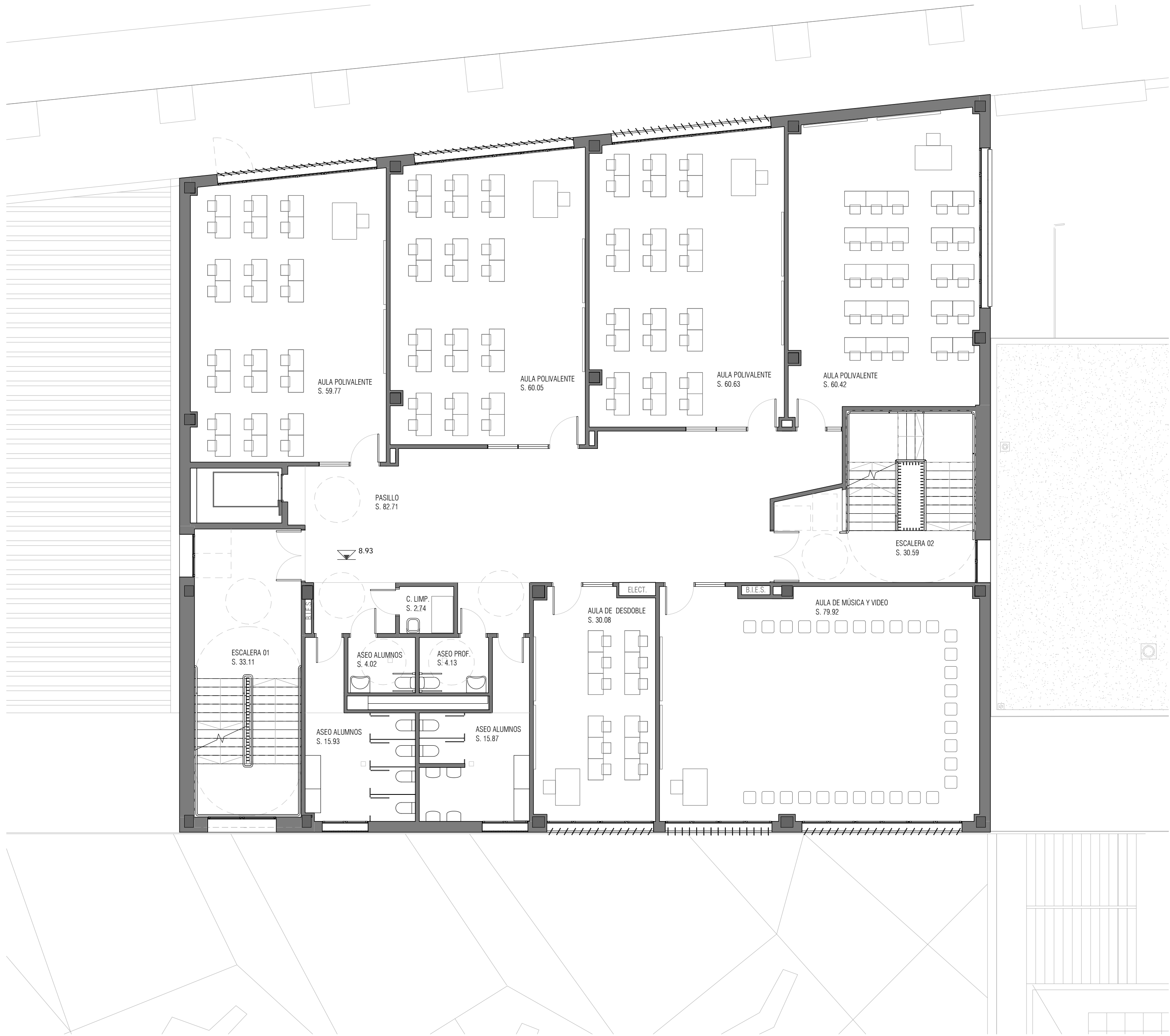
CALLES FCO. RALLO LAHOZ, IBÓN DE LAZABA, I.M. MARÍN SANCHO, O. LLANOS FLORES BARRIO
DE MIRALBUENO, 50011 - ZARAGOZA

ARQUITECTURA

JOAQUÍN LORENTE GALDOS

ESCALA: 1 : 100





CUADRO SUPERFICIES ÚTILES TOTALES	
PLANTA	SUPERFICIE
PB	280.24 m ²
P01	539.63 m ²
P02	539.98 m ²
P03	540.03 m ²
P04	537.61 m ²
P05	54.16 m ²
	2491.64 m ²

CUADRO DE SUPERFICIES CONSTRUIDAS	
PLANTA	SUPERFICIE CONSTRUIDA
PB	325.96 m ²
P01	598.16 m ²
P02	598.25 m ²
P03	598.24 m ²
P04	582.55 m ²
P05	55.19 m ²
	2158.96 m ²

PB	4.75 m ²
ASEO	4.56 m ²
BIBLIOTECA	125.46 m ²
C. LIMP.	3.10 m ²
CONSERJERIA	10.85 m ²
DESPACHO	14.78 m ²
DISTRIBUIDOR	8.44 m ²
ESCALERA 01	11.88 m ²
ESCALERA 02	17.81 m ²
GRUPO PRESION	4.16 m ²
VESTIBULO	74.05 m ²
	280.24 m ²

P01	15.93 m ²
ASEO ALUMNOS	15.87 m ²
ASEO ALUMNOS	15.93 m ²
ASEO ALUMNOS	4.02 m ²
ASEO PROF.	4.13 m ²
AULA DE DESDOBLE	30.04 m ²
AULA DE PLÁSTICA Y VISUAL	79.86 m ²
AULA POLIVALENTE	59.77 m ²
AULA POLIVALENTE	59.95 m ²
AULA POLIVALENTE	60.56 m ²
AULA POLIVALENTE	60.33 m ²
C. LIMP.	2.74 m ²
ESCALERA 01	33.11 m ²
ESCALERA 02	30.59 m ²
PASILLO	82.71 m ²
	539.63 m ²

P02	15.87 m ²
ASEO ALUMNOS	15.93 m ²
ASEO ALUMNOS	15.93 m ²
ASEO ALUMNOS	4.02 m ²
ASEO PROF.	4.13 m ²
AULA DE DESDOBLE	30.04 m ²
AULA DE MÚSICA Y VIDEO	79.86 m ²
AULA POLIVALENTE	59.77 m ²
AULA POLIVALENTE	60.05 m ²
AULA POLIVALENTE	60.63 m ²
AULA POLIVALENTE	60.42 m ²
C. LIMP.	2.74 m ²
ESCALERA 01	33.11 m ²
ESCALERA 02	30.59 m ²
PASILLO	82.71 m ²
	539.98 m ²

P03	15.93 m ²
ASEO ALUMNOS	15.97 m ²
ASEO ALUMNOS	15.97 m ²
ASEO ALUMNOS	4.02 m ²
ASEO PROF.	4.13 m ²
AULA DE DESDOBLE	30.08 m ²
AULA DE INFORMÁTICA	80.00 m ²
AULA POLIVALENTE	59.77 m ²
AULA POLIVALENTE	60.05 m ²
AULA POLIVALENTE	60.63 m ²
AULA POLIVALENTE	60.39 m ²
C. LIMP.	2.68 m ²
ESCALERA 01	33.11 m ²
ESCALERA 02	30.59 m ²
PASILLO	82.78 m ²
	540.03 m ²

P04	9.95 m ²
ALMACÉN	15.93 m ²
ASEO ALUMNOS	15.93 m ²
ASEO ALUMNOS	15.87 m ²
ASEO ALUMNOS	4.02 m ²
ASEO PROF.	4.13 m ²
AULA DE DESDOBLE	30.08 m ²
AULA TALLER TECNOLOGÍAS	96.06 m ²
C. LIMP.	2.74 m ²
DEP. DIDÁCTICO	25.06 m ²
DEP. DIDÁCTICO	17.36 m ²
DEP. DIDÁCTICO	25.14 m ²
ESCALERA 01	32.65 m ²
ESCALERA 02	27.01 m ²
LABORATORIOS	91.12 m ²
PASILLO	80.45 m ²
RAICK	3.00 m ²
SALA PROFESORES	57.91 m ²
TUTORIAS	30.19 m ²
	537.61 m ²

P05	28.55 m ²
CUARTO INSTALACIONES	25.60 m ²
ESCALERA 01	54.16 m ²

GOBIERNO DE ARAGON
Departamento de Educación,
Cultura y Deporte
Gerencia de Infraestructuras y Equipamiento

PROYECTO BÁSICO Y DE EJECUCIÓN DE
LAS OBRAS DE CONSTRUCCIÓN PARA
LA TRANSFORMACIÓN DEL CEIP JULIO
VERNE DE ZARAGOZA EN CPI

CALLES FCO. RALLO LAHOZ, IBON DE LAZABA, I.M. MARIN SANCHO, O. LLANOS FLORES BARRIO DE MIRALBUENO, 50011 - ZARAGOZA

PLANO

PLANTA SEGUNDA - PLANTA TERCERA.
MOBILIARIO Y SUPERFICIES

P2 - P3

DICIEMBRE 2019

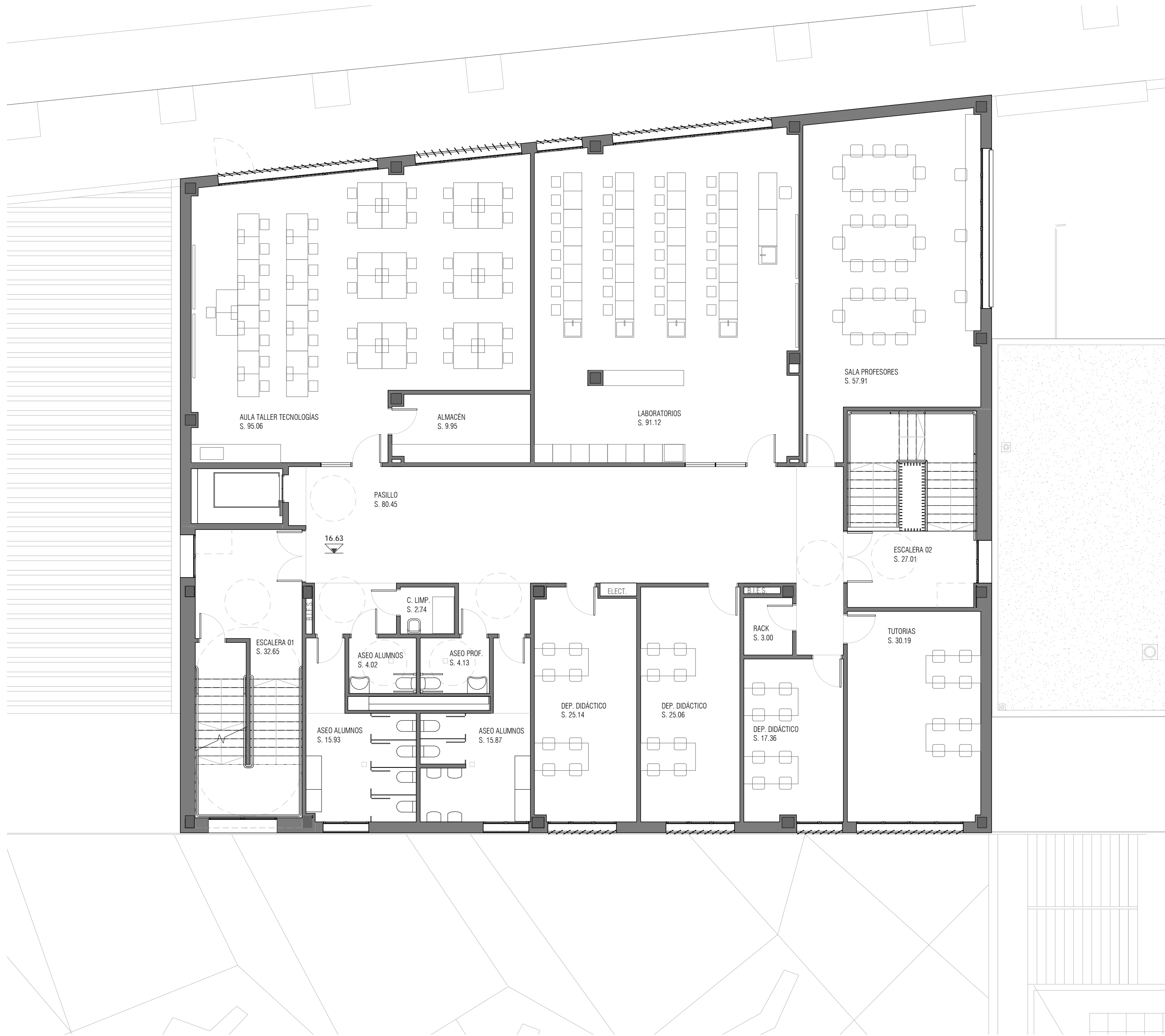
ESCALA:

1 : 100

ARQUITECTURA

JOAQUÍN LORENTE GALDOS

A02



CUADRO SUPERFICIES ÚTILES TOTALES	
PLANTA	SUPERFICIE
PB	280,24 m²
P01	539,63 m²
P02	539,98 m²
P03	540,03 m²
P04	537,61 m²
P05	54,16 m²
	2491,64 m²

CUADRO DE SUPERFICIES CONSTRUIDAS	
PLANTA	SUPERFICIE CONSTRUIDA
PB	325,96 m²
P01	598,15 m²
P02	598,25 m²
P03	598,24 m²
P04	582,55 m²
P05	55,79 m²
	2758,96 m²

PB	
ASEO	4,79 m²
ASEO	4,56 m²
BIBLIOTECA	125,46 m²
C. LIMP.	3,10 m²
CONSERVADERIA	10,65 m²
DESPACHO	14,78 m²
DISTRIBUIDOR	8,44 m²
ESCALERA 01	11,88 m²
ESCALERA 02	17,81 m²
GRUPO PRESION	4,76 m²
VESTIBULO	74,05 m²
	280,24 m²

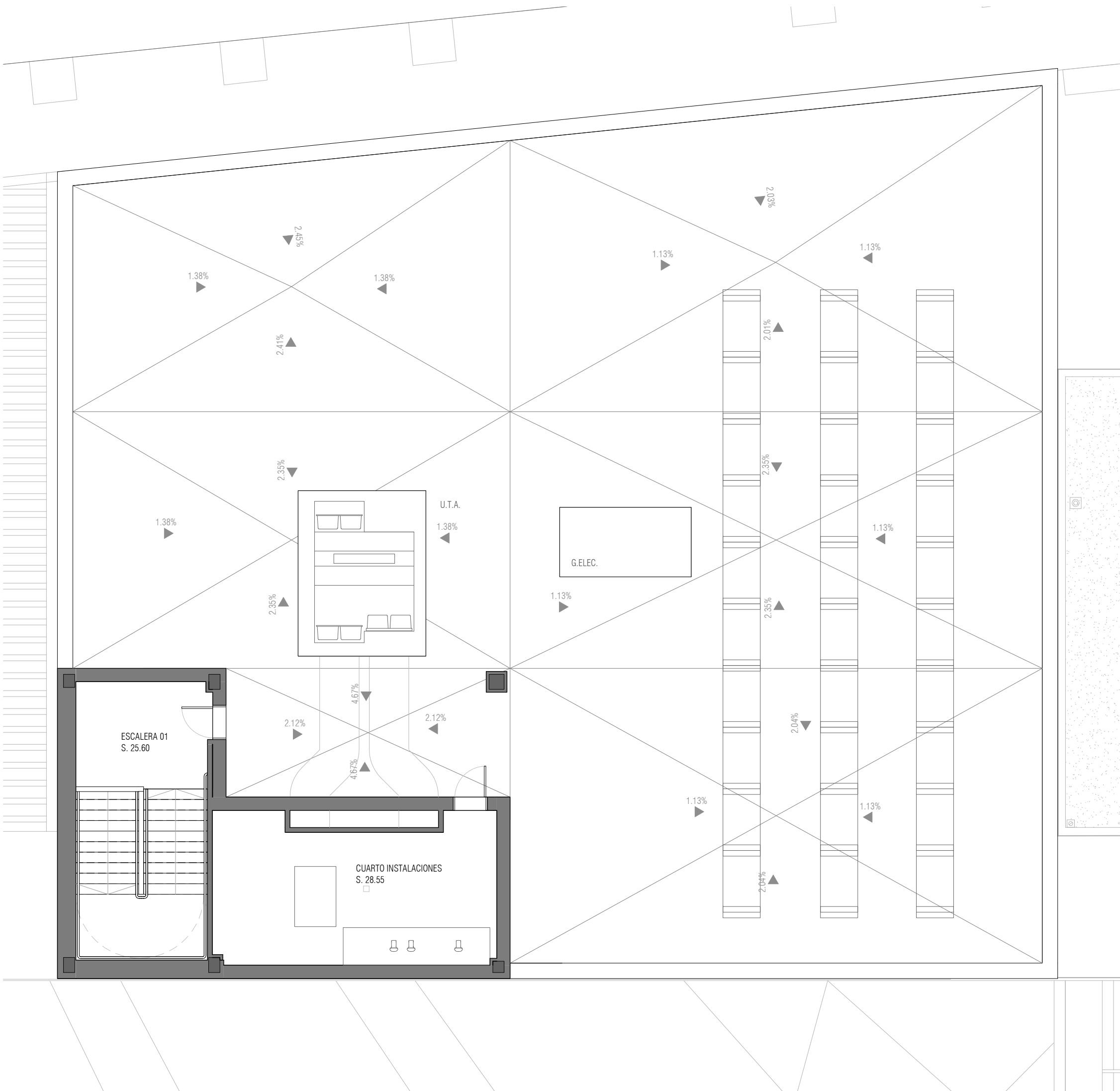
P01	
ASEO ALUMNOS	15,93 m²
ASEO ALUMNOS	15,87 m²
ASEO ALUMNOS	4,02 m²
ASEO PROF.	4,13 m²
AULA DE DESDORBLE	30,04 m²
AULA DE PLASTICA Y VISUAL	79,86 m²
AULA POLIVALENTE	59,77 m²
AULA POLIVALENTE	59,95 m²
AULA POLIVALENTE	60,56 m²
AULA POLIVALENTE	60,35 m²
C. LIMP.	2,74 m²
ESCALERA 01	33,11 m²
ESCALERA 02	30,59 m²
PASILLO	82,71 m²
	539,63 m²

P02	
ASEO ALUMNOS	15,87 m²
ASEO ALUMNOS	15,93 m²
ASEO ALUMNOS	4,02 m²
ASEO PROF.	4,13 m²
AULA DE DESDORBLE	30,08 m²
AULA DE MUSICA Y VIDEO	79,92 m²
AULA POLIVALENTE	59,77 m²
AULA POLIVALENTE	60,05 m²
AULA POLIVALENTE	60,63 m²
AULA POLIVALENTE	60,42 m²
C. LIMP.	2,74 m²
ESCALERA 01	33,11 m²
ESCALERA 02	30,59 m²
PASILLO	82,71 m²
	539,98 m²

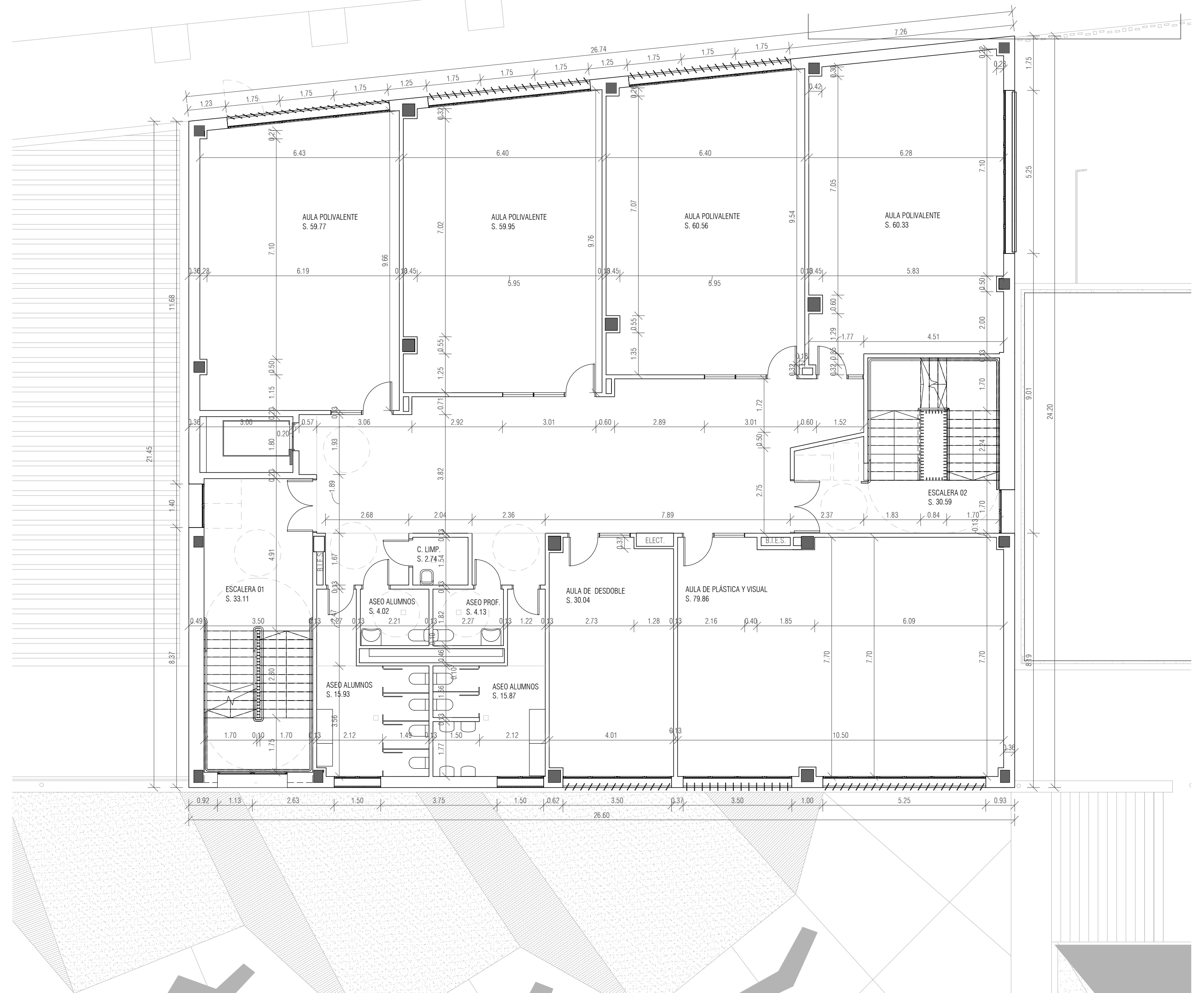
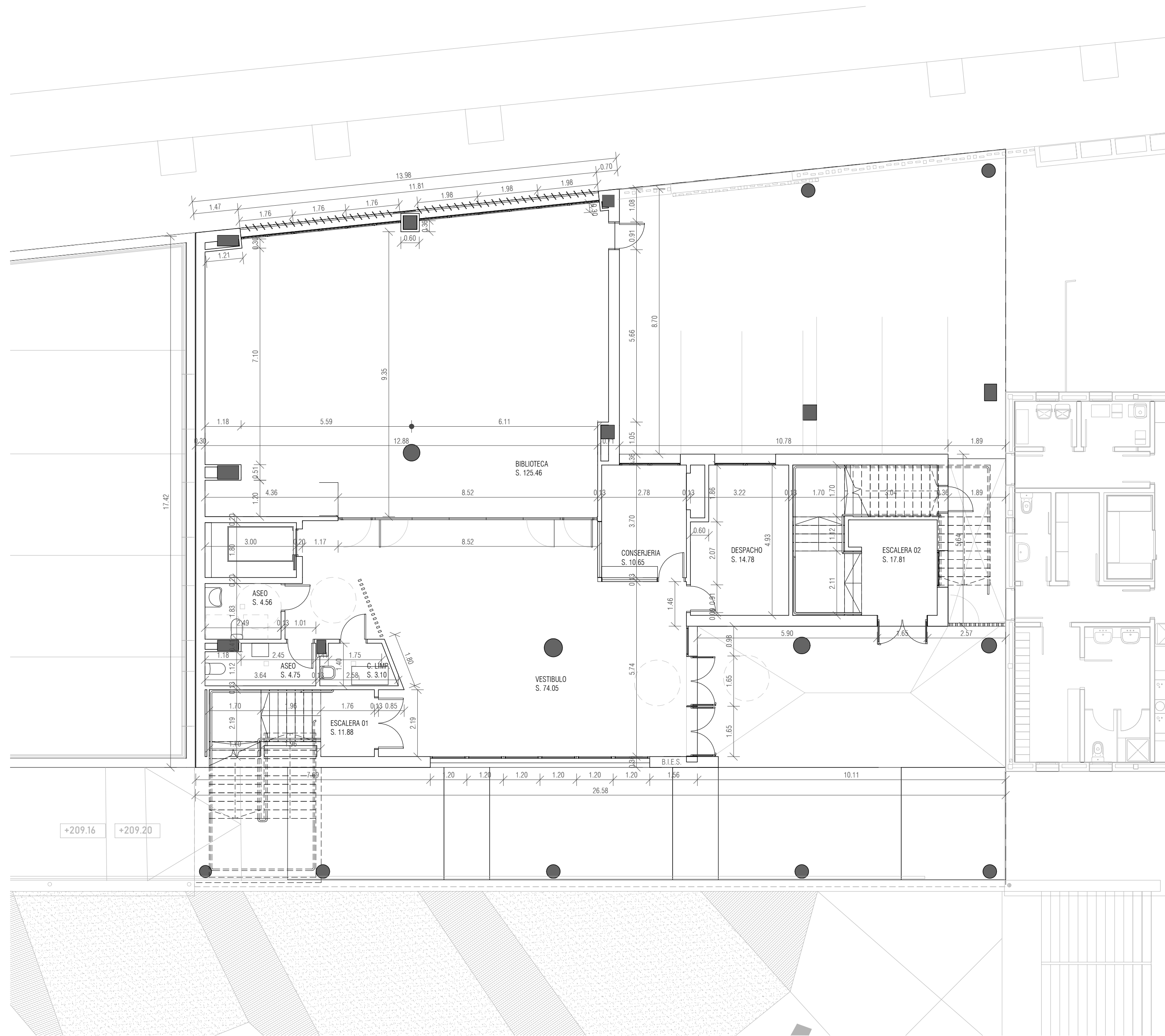
P03	
ASEO ALUMNOS	15,93 m²
ASEO ALUMNOS	15,87 m²
ASEO ALUMNOS	4,02 m²
ASEO PROF.	4,13 m²
AULA DE DESDORBLE	30,08 m²
AULA DE INFORMATICA	80,00 m²
AULA POLIVALENTE	59,77 m²
AULA POLIVALENTE	60,05 m²
AULA POLIVALENTE	60,63 m²
AULA POLIVALENTE	60,59 m²
C. LIMP.	2,88 m²
ESCALERA 01	33,11 m²
ESCALERA 02	30,59 m²
PASILLO	82,71 m²
	540,03 m²

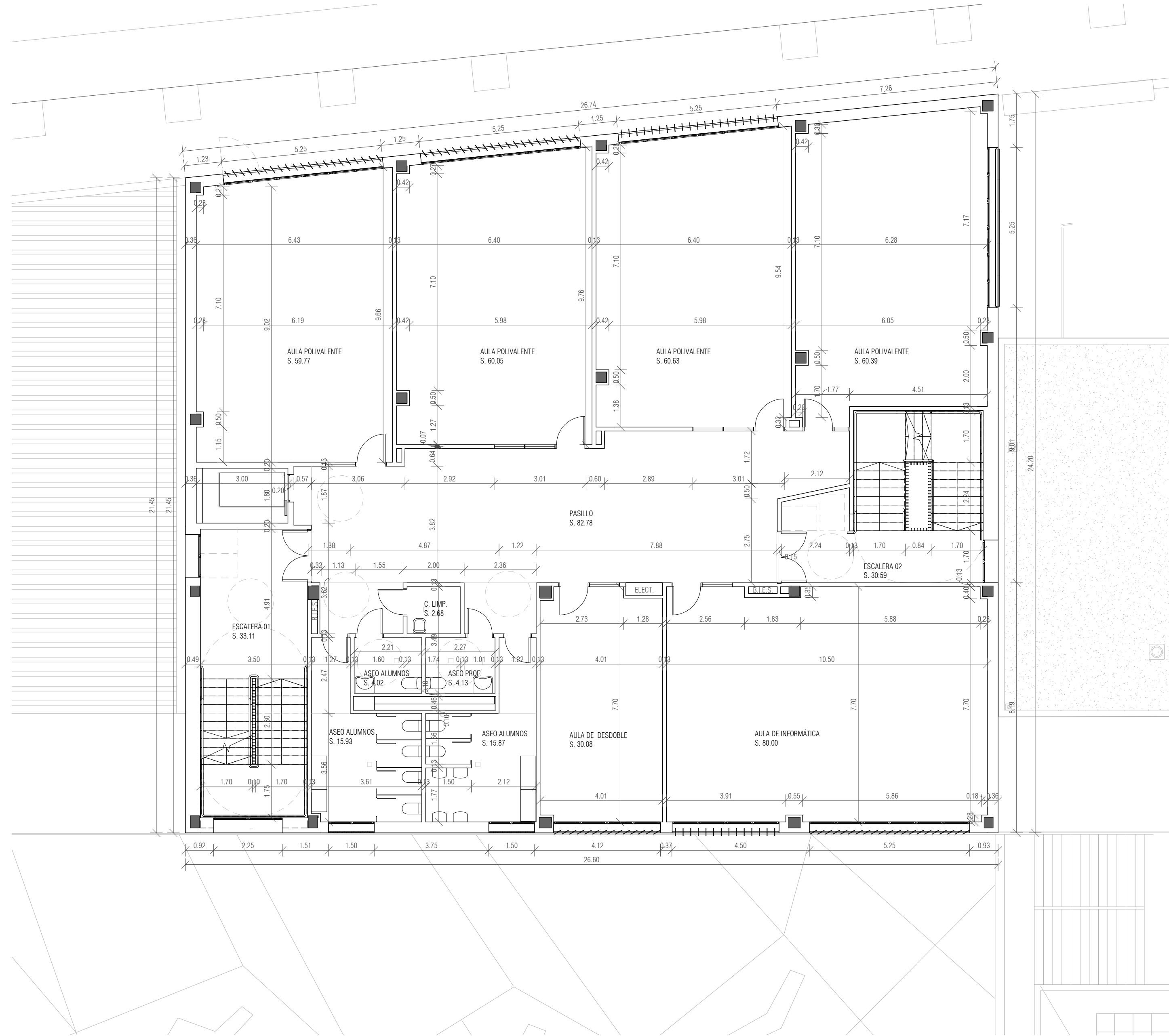
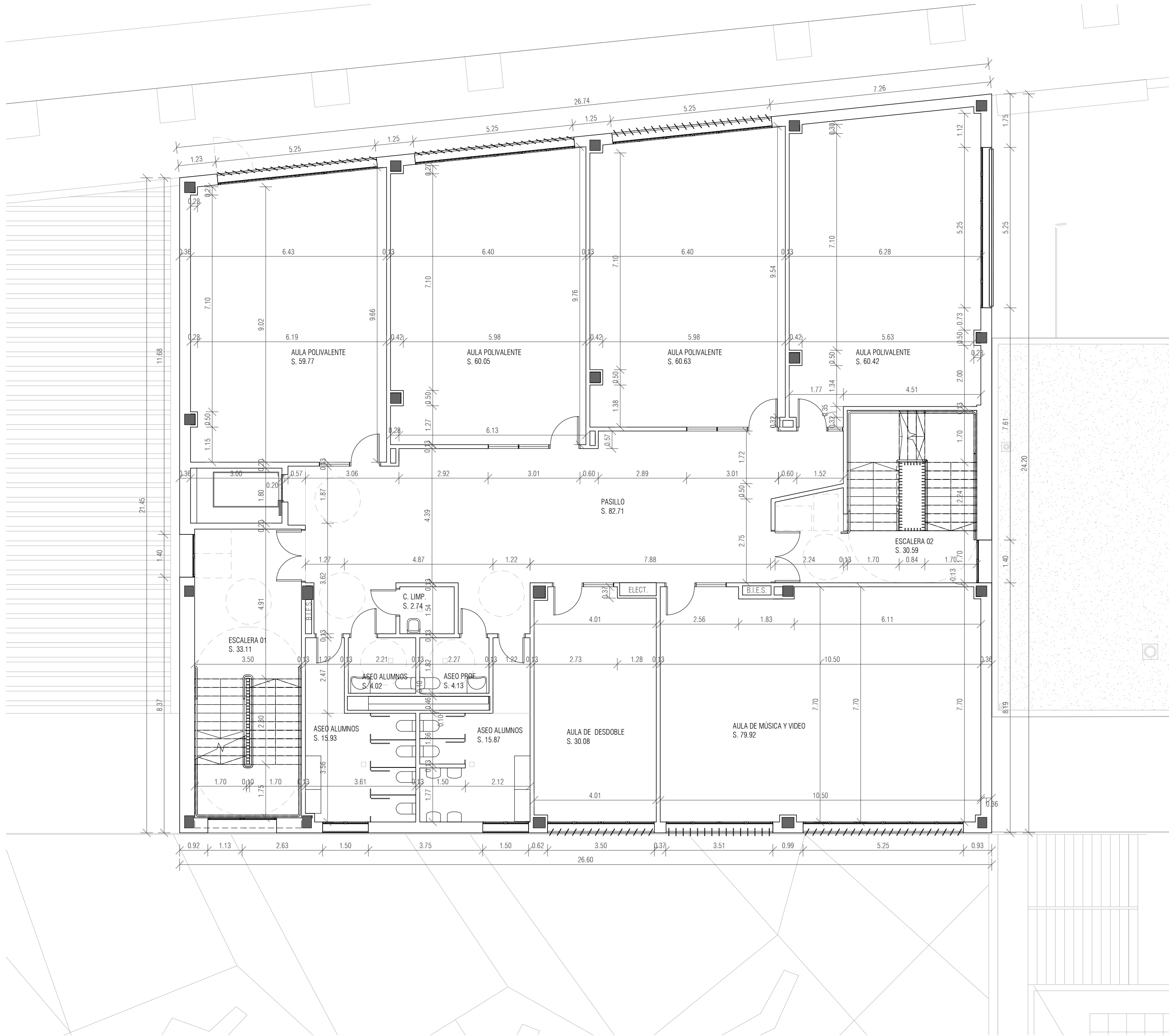
P04	
ALMACEN	9,95 m²
ASEO ALUMNOS	15,93 m²
ASEO ALUMNOS	15,87 m²
ASEO ALUMNOS	4,02 m²
ASEO PROF.	4,13 m²
AULA DE DESDORBLE	30,08 m²
AULA TALLER TECNOLOGIAS	95,86 m²
C. LIMP.	2,74 m²
DEP. DIDACTICO	25,06 m²
DEP. DIDACTICO	17,36 m²
DEP. DIDACTICO	25,14 m²
ESCALERA 01	32,65 m²
ESCALERA 02	27,01 m²
LABORATORIOS	91,12 m²
PASILLO	80,45 m²
RACK	3,00 m²
SALA PROFESORES	57,91 m²
TUTORIAS	30,19 m²
	537,61 m²

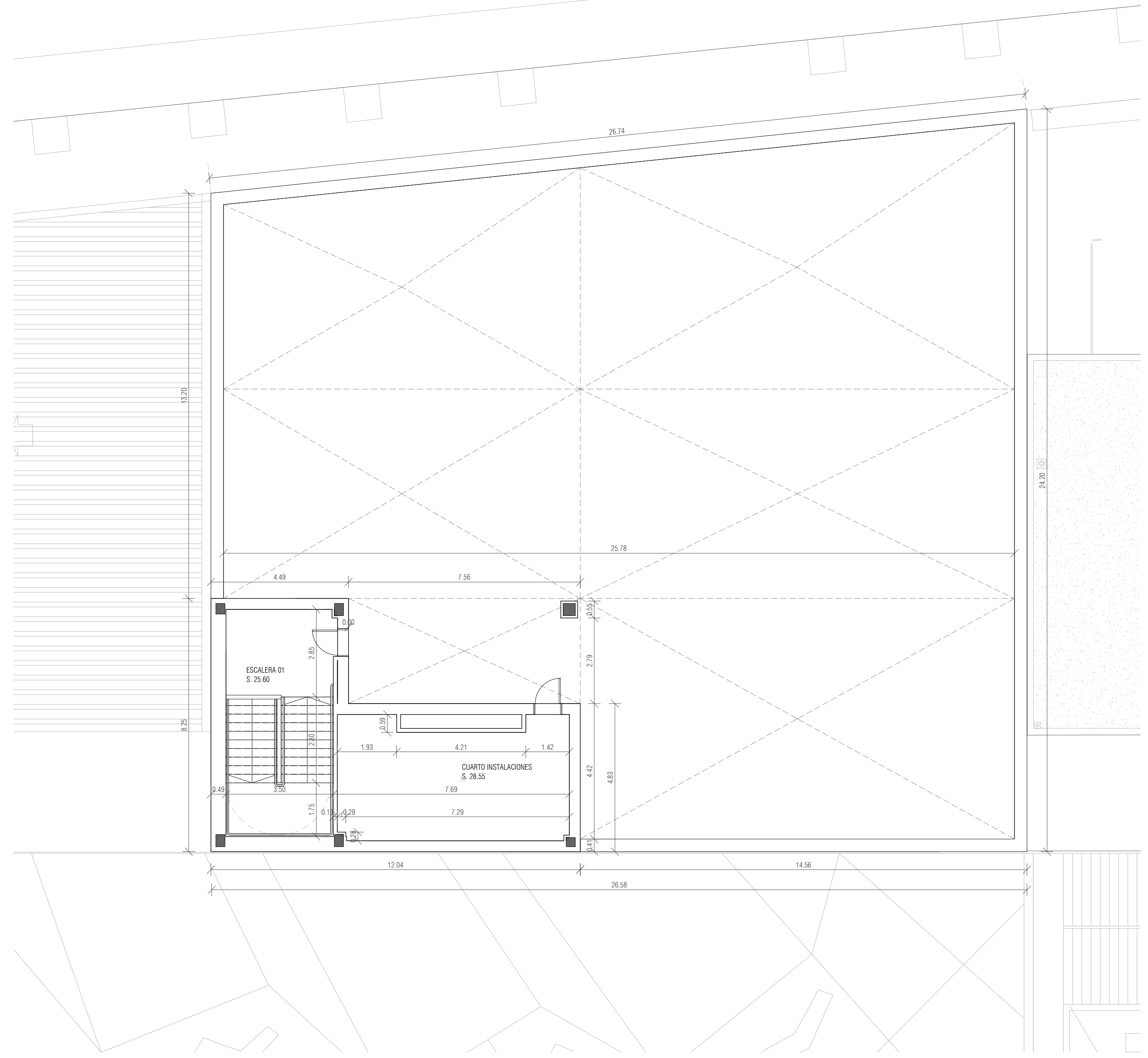
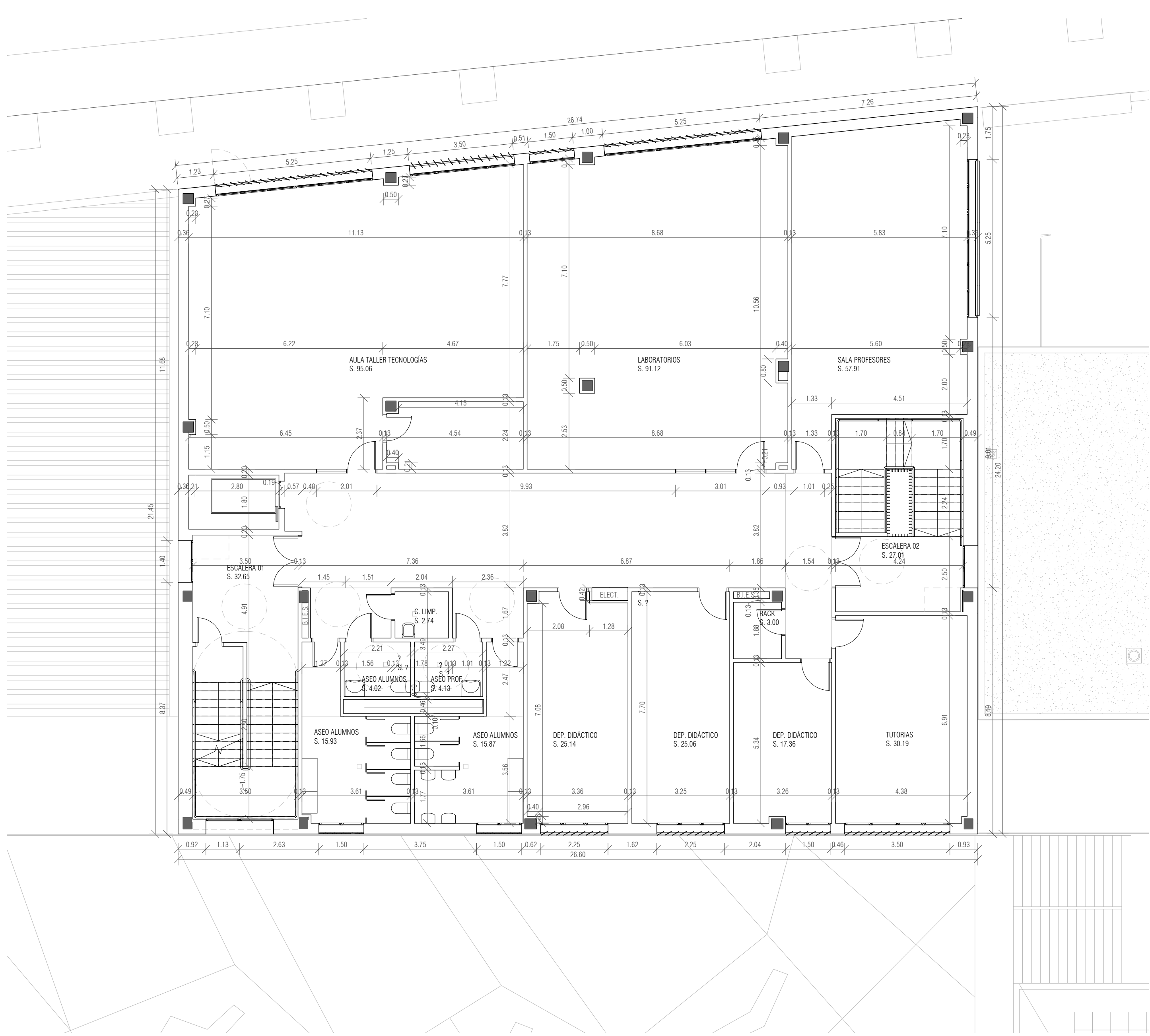
P05	
CUARTO INSTALACIONES	28,55 m²
ESCALERA 01	25,60 m²
	54,16 m²

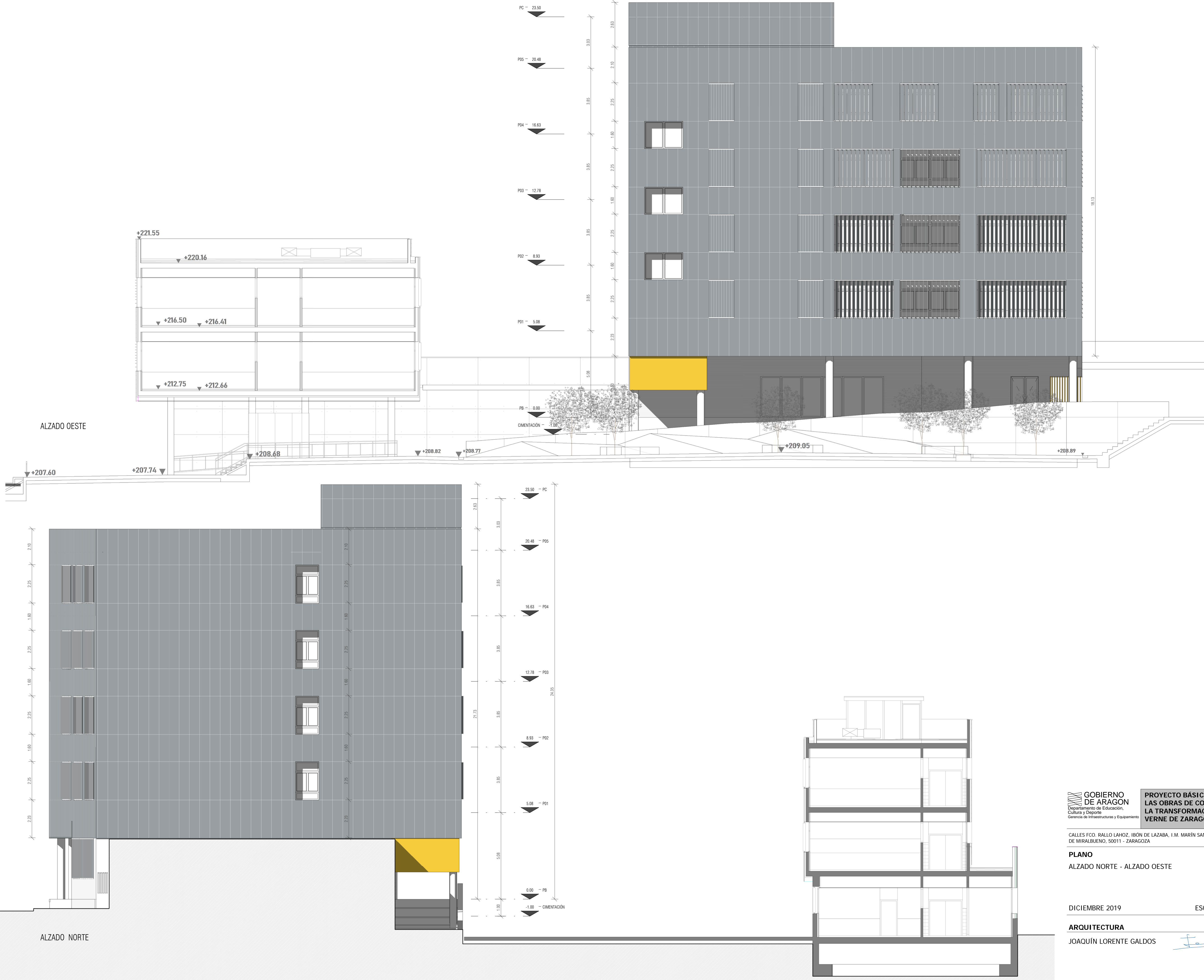


[Handwritten signature]









GOBIERNO DE ARAGON
Departamento de Educación,
Cultura y Deporte
Gerencia de Infraestructuras y Equipamiento

PROYECTO BÁSICO Y DE EJECUCIÓN DE
LAS OBRAS DE CONSTRUCCIÓN PARA
LA TRANSFORMACIÓN DEL CEIP JULIO
VERNE DE ZARAGOZA EN CPI

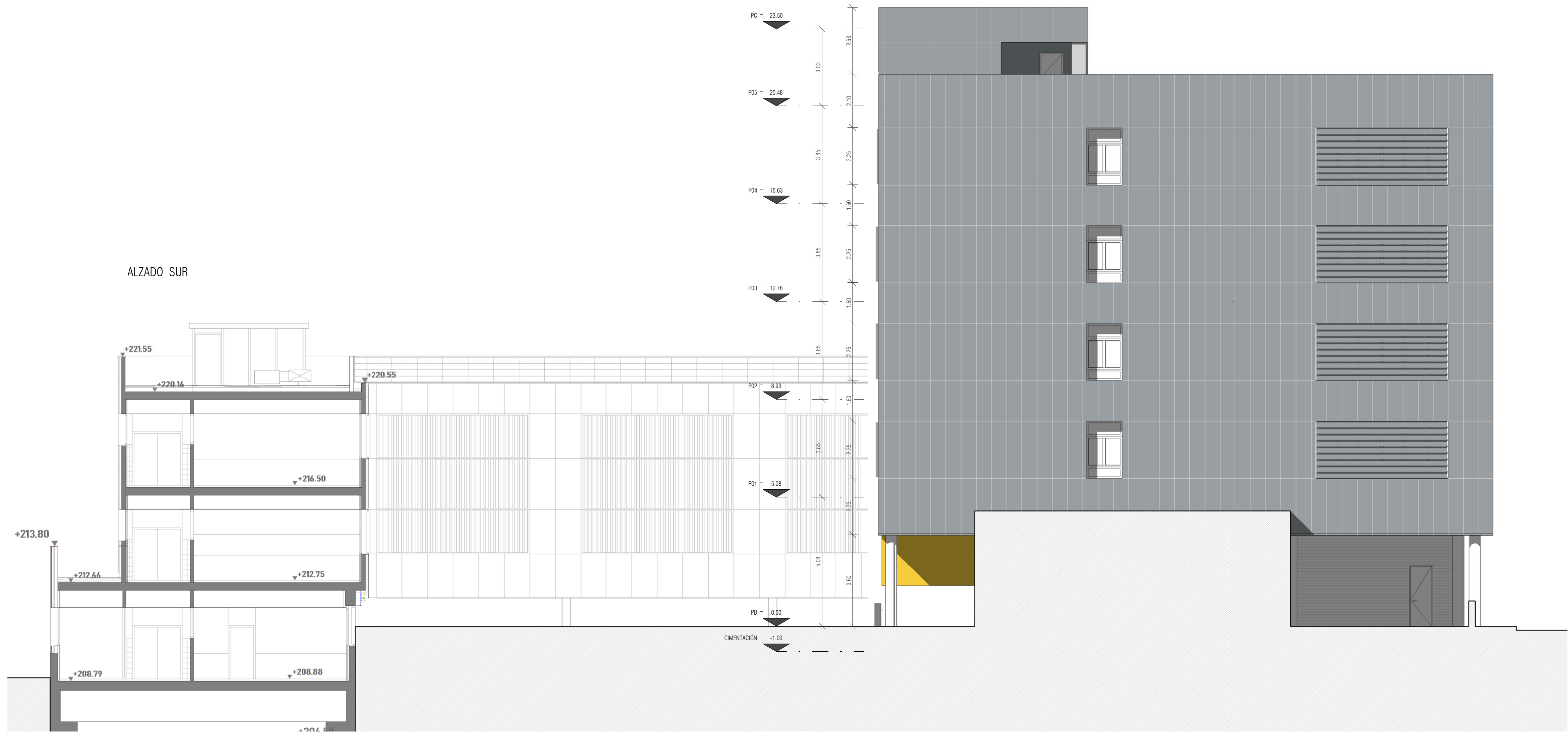
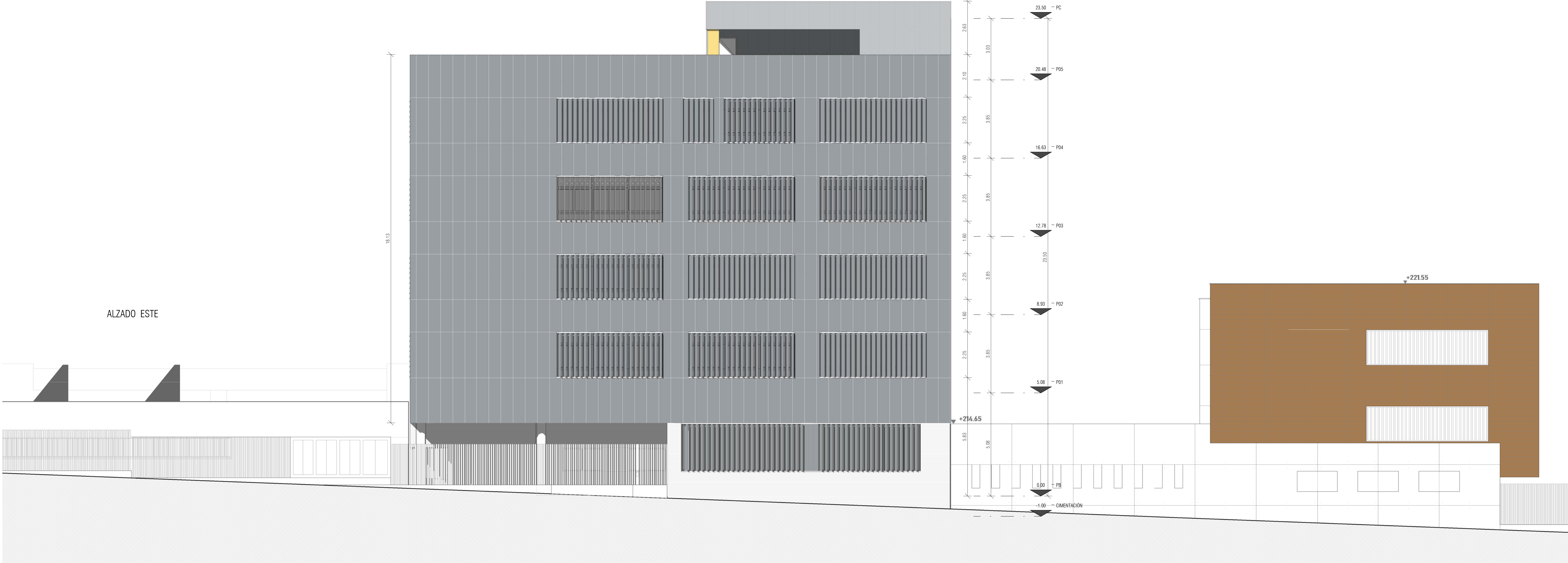
CALLES FCO. RALLO LAHOZ, IBON DE LAZABA, I.M. MARIN SANCHO, O. LLANOS FLORES BARRIO DE MIRALBUENO, 50011 - ZARAGOZA

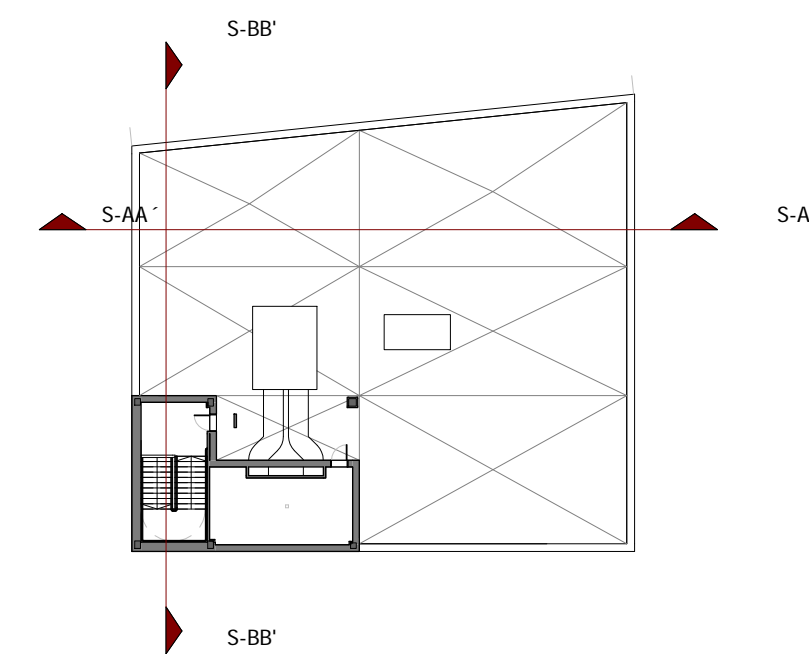
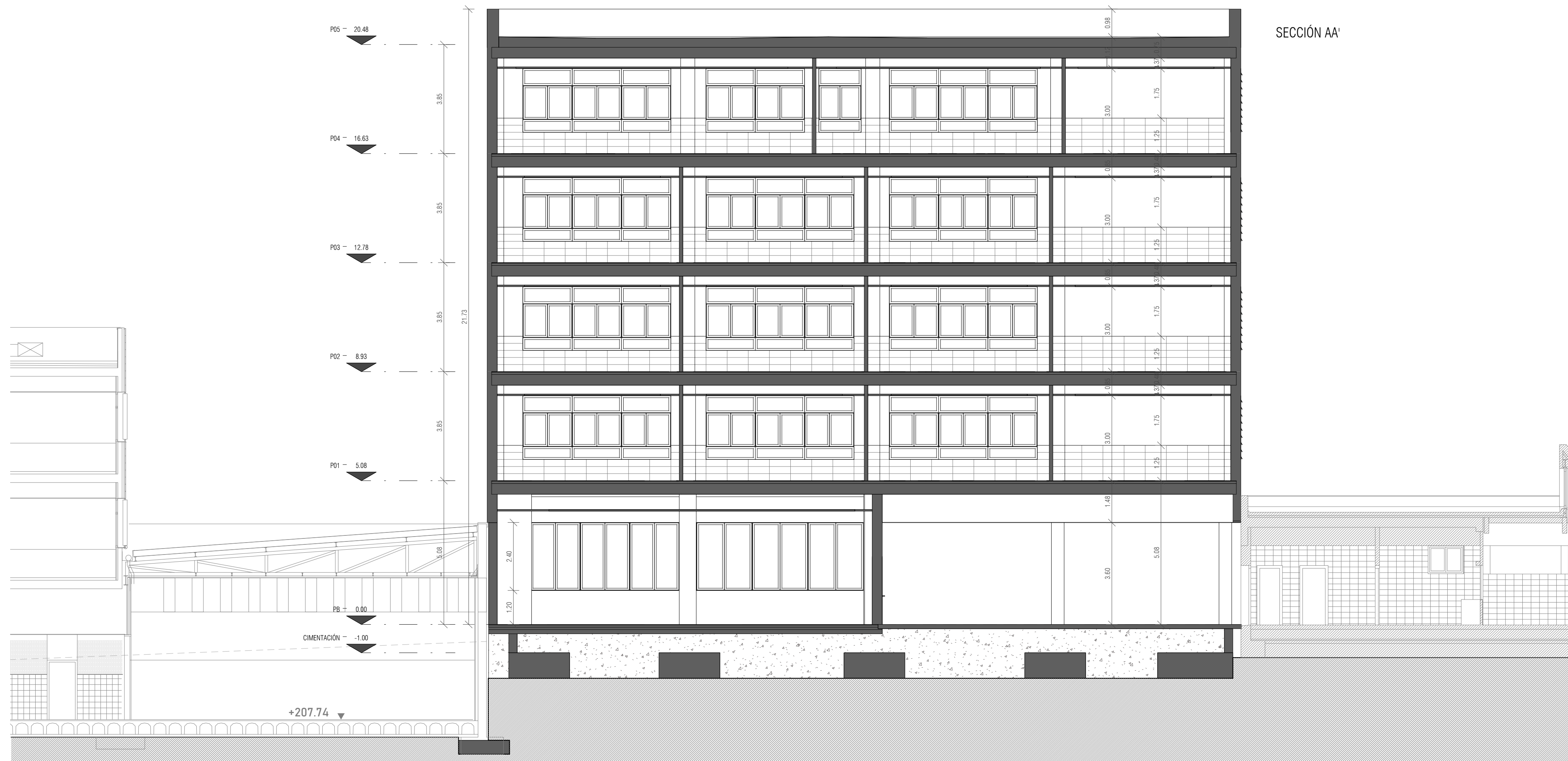
PLANO
ALZADO NORTE - ALZADO OESTE

DICIEMBRE 2019 ESCALA: 1 : 100

ARQUITECTURA
JOAQUÍN LORENTE GALDOS

A07





SECCIÓN BB'



GOBIERNO
DE ARAGON
Departamento de Educación,
Cultura y Deporte
Gerencia de Infraestructuras y Equipamiento

PROYECTO BÁSICO Y DE EJECUCIÓN DE
LAS OBRAS DE CONSTRUCCIÓN PARA
LA TRANSFORMACIÓN DEL CEIP JULIO
VERNE DE ZARAGOZA EN CPI

CALLES FCO. RALLO LAHOZ, IBON DE LAZABA, I.M. MARÍN SANCHO, O. LLANOS FLORES BARRIO
DE MIRALBUENO, 50011 - ZARAGOZA

PLANO

SECCIONES AA' BB'

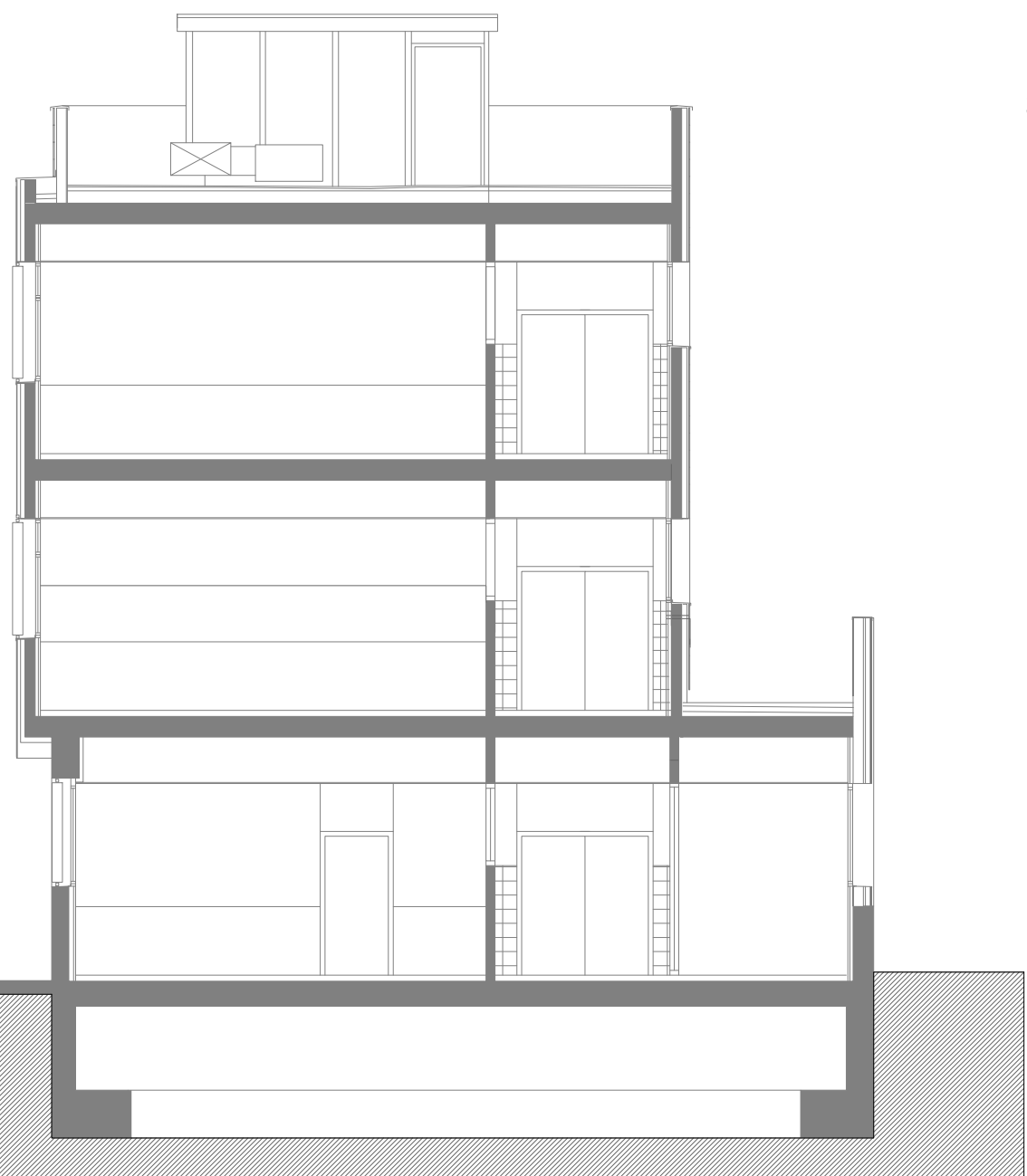
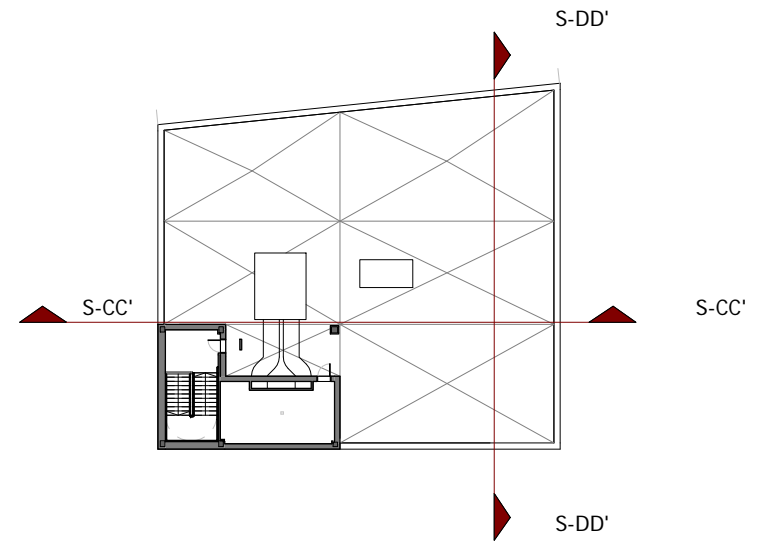
DICIEMBRE 2019

ESCALA: Como se indica

ARQUITECTURA

JOAQUÍN LORENTE GALDOS

A09



GOBIERNO DE ARAGON
Departamento de Educación,
Cultura y Deporte
Gerencia de Infraestructuras y Equipamiento

PROYECTO BÁSICO Y DE EJECUCIÓN DE
LAS OBRAS DE CONSTRUCCIÓN PARA
LA TRANSFORMACIÓN DEL CEIP JULIO
VERNE DE ZARAGOZA EN CPI

CALLES FCO. RALLO LAHOZ, IBON DE LAZABA, I.M. MARIN SANCHO, O. LLANOS FLORES BARRIO DE MIRALBUENO, 50011 - ZARAGOZA

PLANO
SECCIONES CC' DD'

DICIEMBRE 2019 ESCALA: Como se indica

ARQUITECTURA
JOAQUÍN LORENTE GALDOS

A10



CALLES FCO. RALLO LAHOZ, IBÓN DE LAZABA, I.M. MARÍN SANCHO, O. LLANOS FLORES BARRIO
DE MIRALBUENO, 50011 - ZARAGOZA

A11

DICIEMBRE 2019 ESCALA: Como se indica

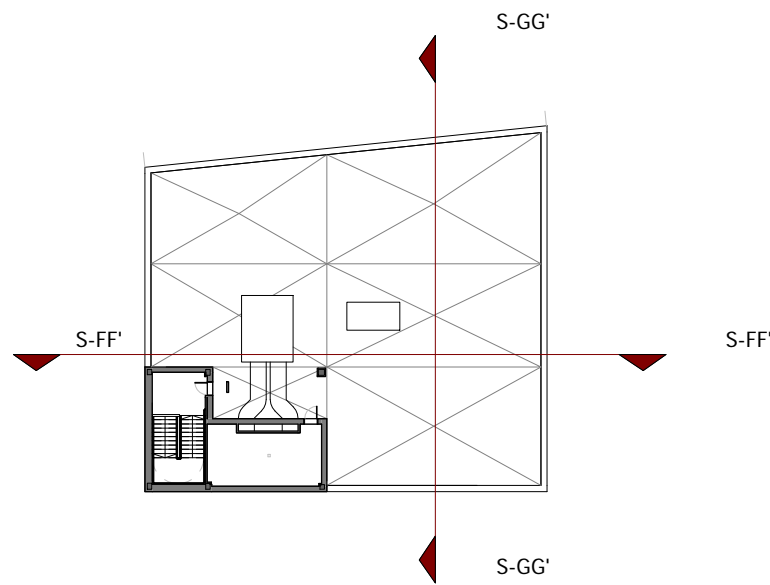
ARQUITECTURA

JOAQUÍN LORENTE GALDOS

SECCIÓN FF'



SECCIÓN GG'



GOBIERNO
DE ARAGON
Departamento de Educación,
Cultura y Deporte
Gerencia de Infraestructuras y Equipamiento

PROYECTO BÁSICO Y DE EJECUCIÓN DE
LAS OBRAS DE CONSTRUCCIÓN PARA
LA TRANSFORMACIÓN DEL CEIP JULIO
VERNE DE ZARAGOZA EN CPI

CALLES FCO. RALLO LAHOZ, IBON DE LAZABA, I.M. MARIN SANCHO, O. LLANOS FLORES BARRIO
DE MIRALBUENO, 50011 - ZARAGOZA

PLANO

SECCIONES FF' GG'

DICIEMBRE 2019

ESCALA: Como se indica

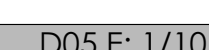
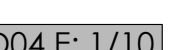
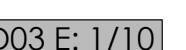
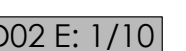
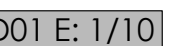
ARQUITECTURA

JOAQUÍN LORENTE GALDOS

A12



- | | |
|----|--|
| 1 | Panel de cubierta 5 greasas ACH (P5G) anclado en 50 mm de espesor machihembrado en cara exterior e interior, núcleo de lana de roca tipo "L" dispuesto en láminas con chapas de acero acabadas 0,5/0,5, una de ellas perforada doble banda, alisamiento tipo certificado según UNE EN ISO 140-3 con R _w >31dB y coeficiente de absorción acústica 0,90. |
| 2 | Cercha metálica. (Consultar planos estructura) |
| 3 | Ejón. (Consultar planos estructura) |
| 4 | Corraea metálica C175,2 de acero S235 JRC pintado en blanco dos manos de esmalte graso. (Consultar planos estructura) |
| 5 | Remate de chapa de acero de 0,6 mm en perfil comercial prelacado por cara exterior, de 400 mm de desarrollo en cumbura. |
| 6 | Junta de polietileno. |
| 7 | Canalón visto de chapa de acero prelacada de 0,6 mm de espesor, de sección cuadrada, con un desarrollo de 600 mm, fijado a la estructura mediante soportes galvanizados colocados cada 50 cm, con una pendiente mínima de 0,5% |
| 8 | Soporte acero galvanizado |
| 9 | Correa metálica C150,2 de acero S235 JRC pintado en blanco dos manos de esmalte graso. (Consultar planos estructura) |
| 10 | Chapa de acero para formación de fachada modelo Trapeza 7-30-54 B, de espesor equivalente o equivalente, en espesor 0,75 mm, perforado tipo R418 con el 23% de perforación, prelacado en color HAIRPLUS color a determinar por la D.F. de la Catala Colorissime con revestimientos metálico en aleación zinc-magnesio tipo 2Metalvoluton® |
| 11 | Pilar metálico ø 160,6 de acero S275 JR pintado en blanco dos manos de esmalte graso. (Consultar planos estructura) |
| 12 | Solera de hormigón armada HA-25 N/mm ² , Tmáx.20 mm., acabado con mallazo 15x15x6. Espesor 15 cm., acabado pulido con cuarzo gris. |
| 13 | Enchachado de grava 20-40 |
| 14 | Cimentación. (Consultar planos estructura) |
| 15 | Perno soldado de acero corrugado de 16 mm de diámetro y 50 cm. (Consultar planos estructura) |
| 16 | Placa de acero 350x300x15. (Consultar planos estructura) |
| 17 | Terreno natural |
| 18 | Mortero nivelación |
| 19 | Perfil L remate perimetral |



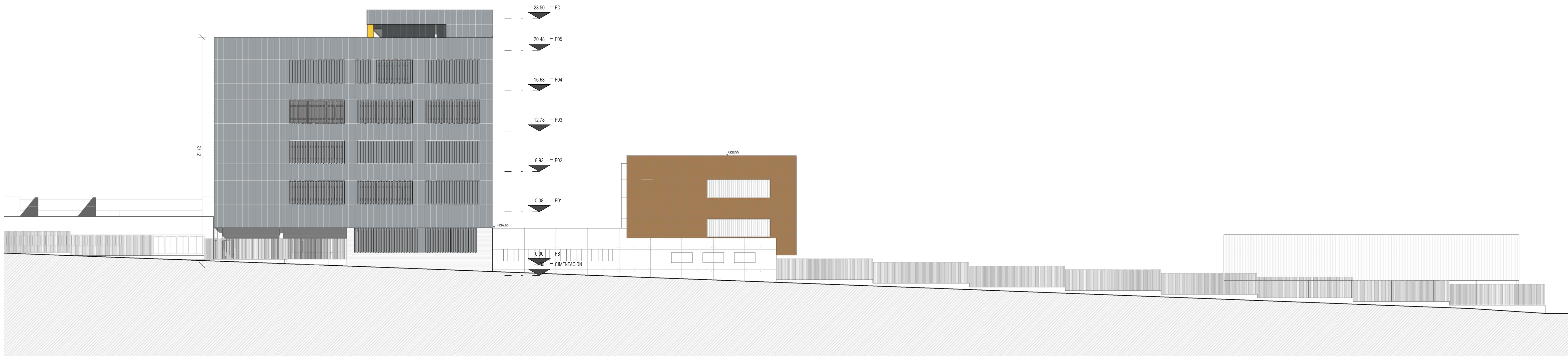
**PROYECTO BÁSICO Y DE EJECUCIÓN
DE LAS OBRAS DE CONSTRUCCIÓN
PARA LA TRANSFORMACIÓN DEL CEIP
JULIO VERNE DE ZARAGOZA EN CPI**

PLANO

A13

ESCALA: E: 1/100

JOAQUÍN LORENTE GALDOS



GOBIERNO
DE ARAGÓN
Departamento de Educación,
Cultura y Deporte
Gerencia de Infraestructuras y Equipamiento

PROYECTO BÁSICO Y DE EJECUCIÓN DE
LAS OBRAS DE CONSTRUCCIÓN PARA
LA TRANSFORMACIÓN DEL CEIP JULIO
VERNE DE ZARAGOZA EN CPI

CALLES FCO. RALLO LAHOZ, IBÓN DE LAZABA, I.M. MARÍN SANCHO, O. LLANOS FLORES BARRIO
DE MIRALBUENO, 50011 - ZARAGOZA

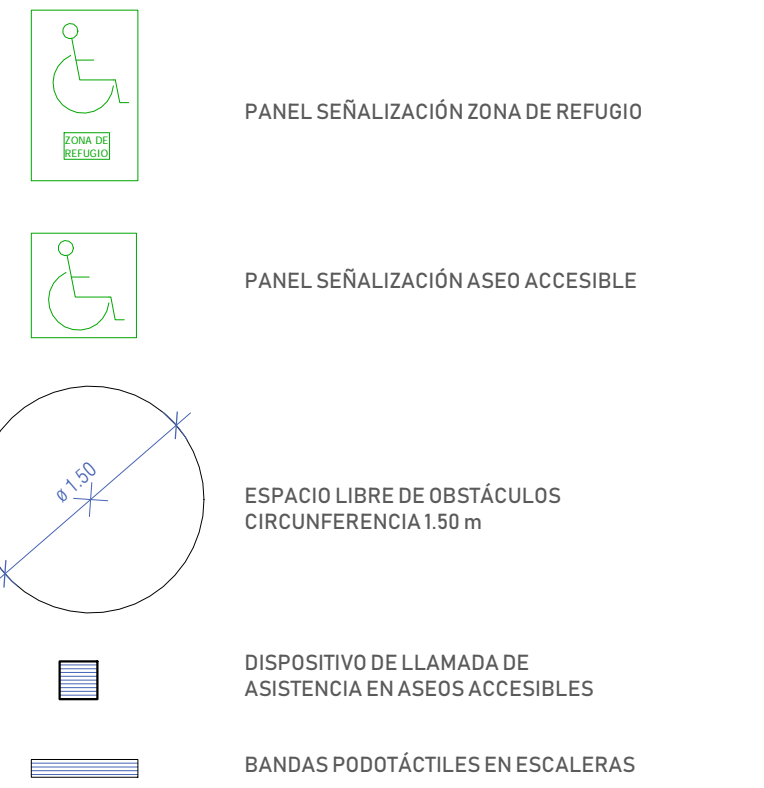
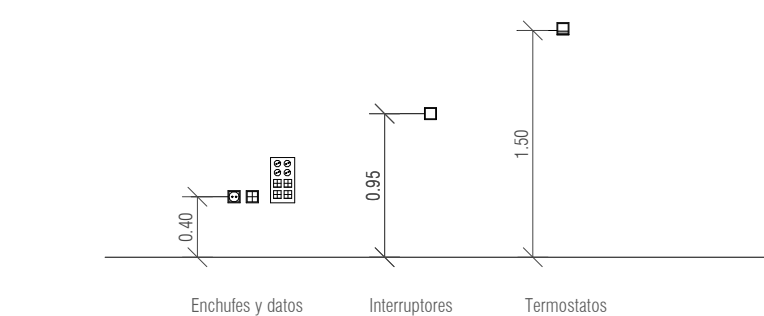
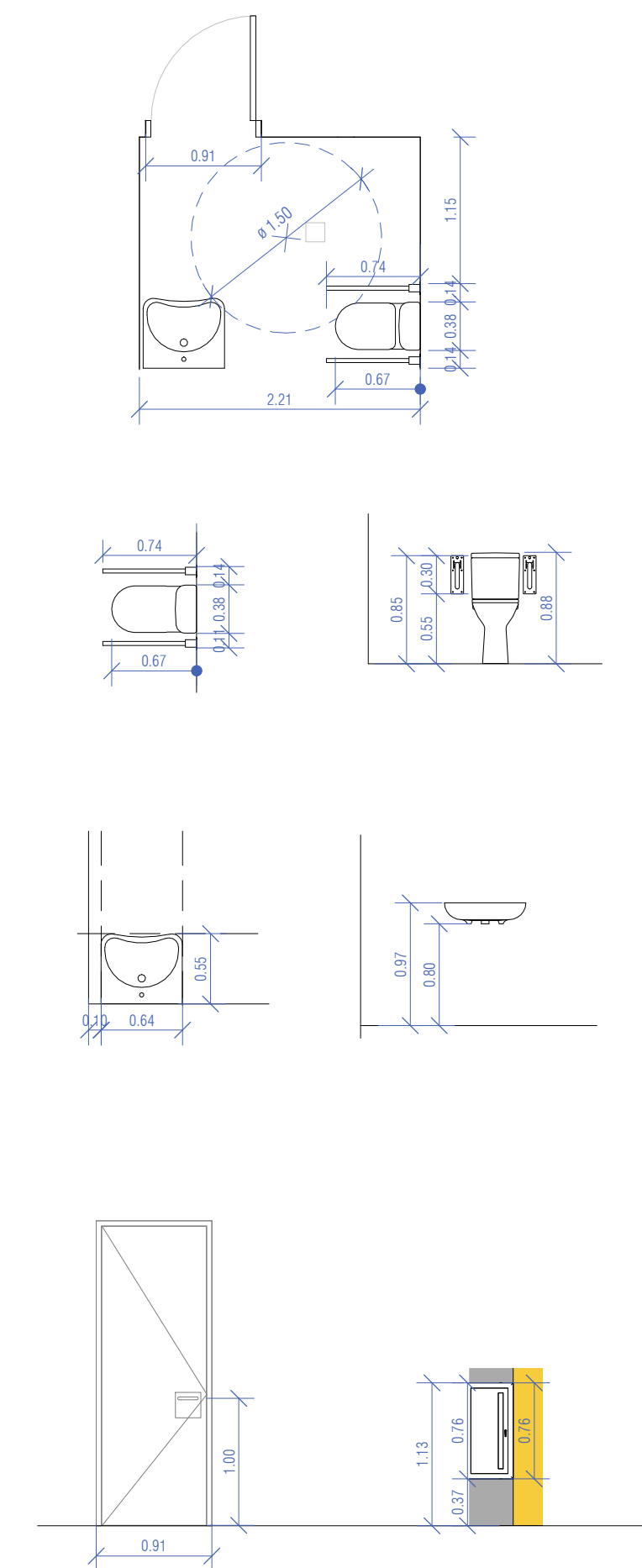
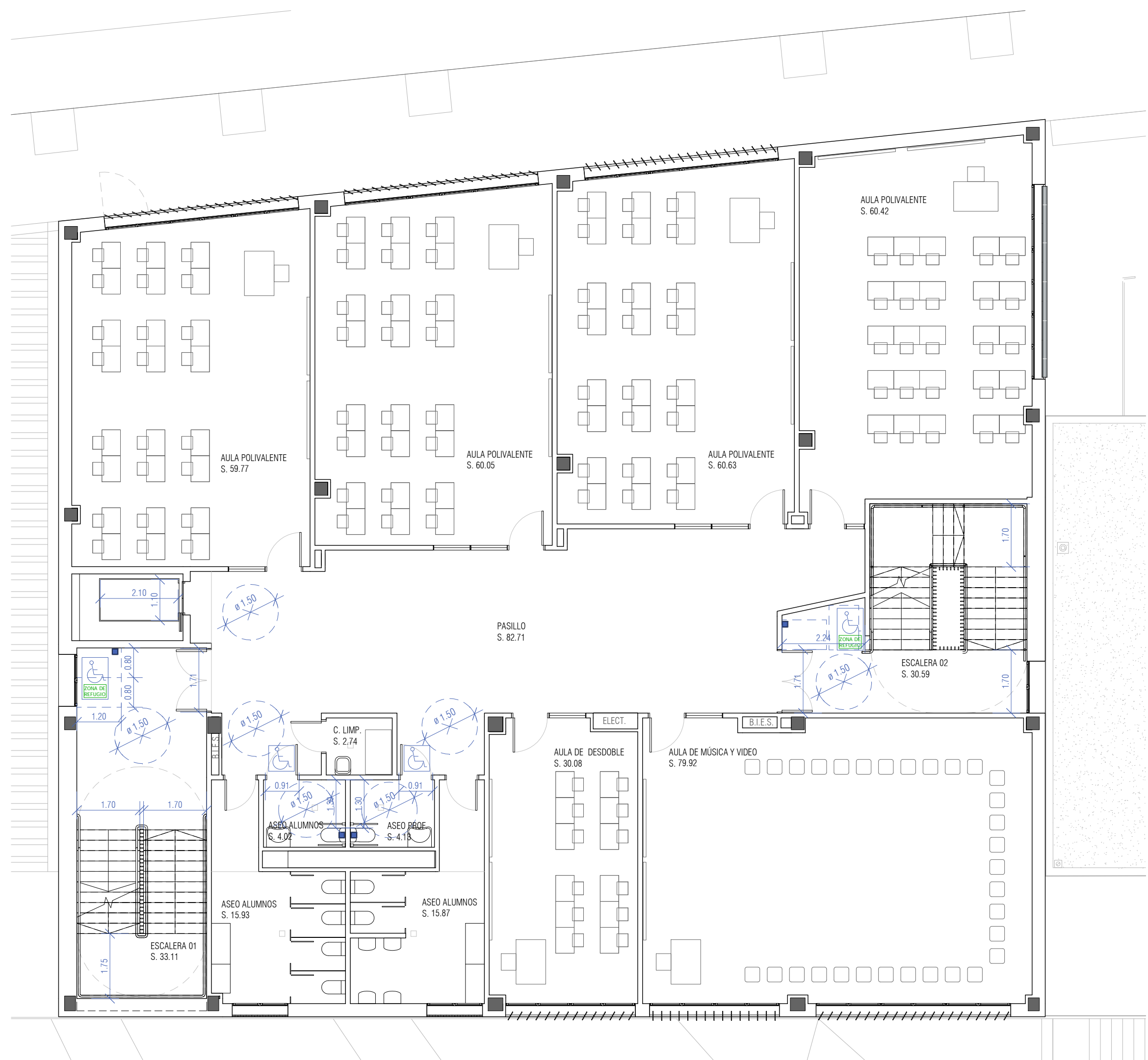
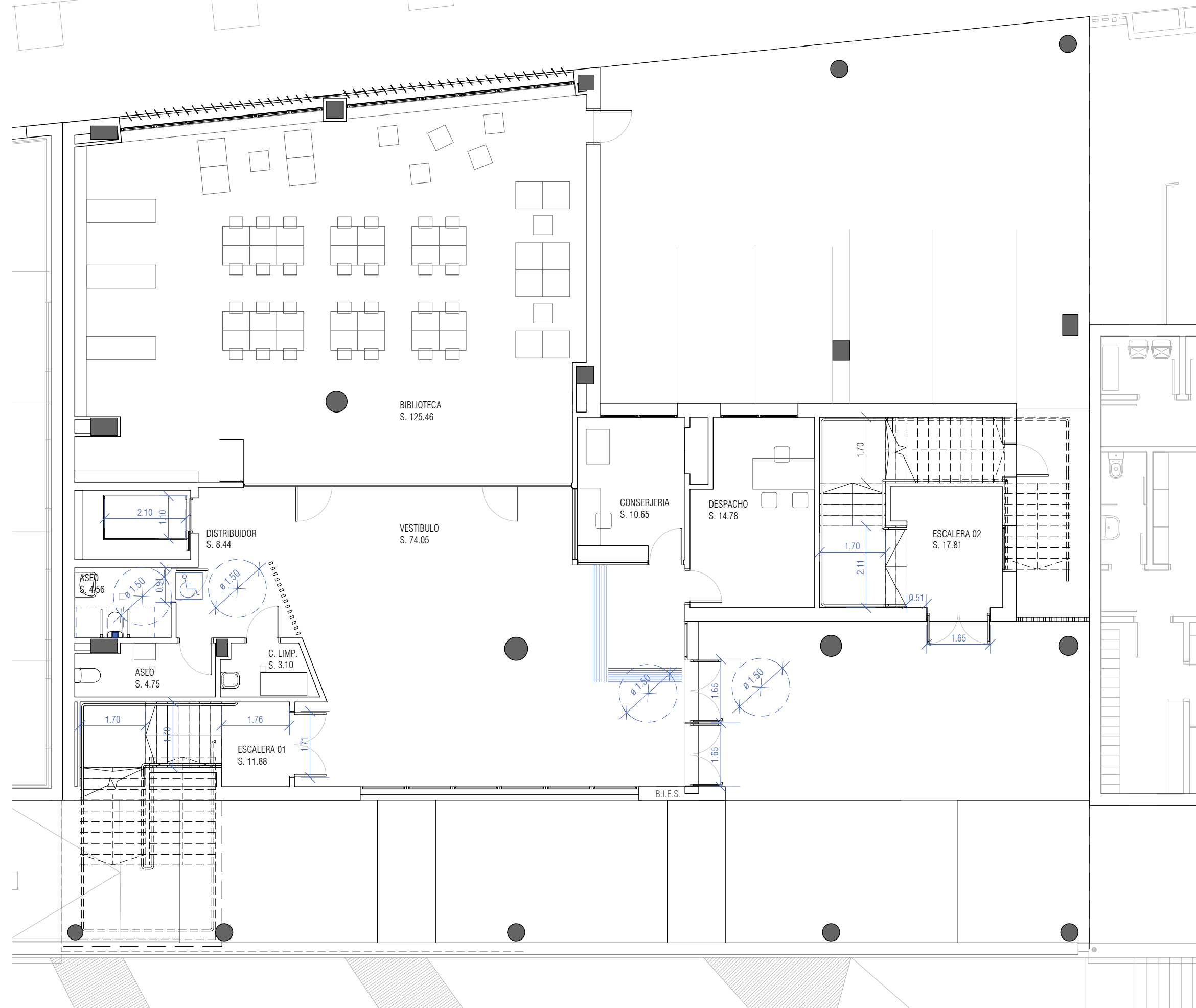
PLANO
ALZADO GENERAL

A14

DICIEMBRE 2019 ESCALA: 1 : 200

ARQUITECTURA

JOAQUÍN LORENTE GALDOS



GOBIERNO DE ARAGÓN
Departamento de Educación,
Cultura y Deporte
Gerencia de Infraestructuras y Equipamiento

PROYECTO BÁSICO Y DE EJECUCIÓN DE LAS OBRAS DE CONSTRUCCIÓN PARA LA TRANSFORMACIÓN DEL CEIP JULIO VERNE DE ZARAGOZA EN CPI

CALLES FCO. RALLO LAHOZ, IBON DE LAZABA, I.M. MARIN SANCHO, O. LLANOS FLORES BARRIO DE MIRALBUENO, 50011 - ZARAGOZA

PLANO
ACCESIBILIDAD

DICIEMBRE 2019 ESCALA: Como se indica

ARQUITECTURA
JOAQUÍN LORENTE GALDOS

ACC 01

[Signature]